

## Descriptif technique

# Impédance mécanique

Le matériel livré est avec :

- Boitier d'acquisition en USB ou Bluetooth
- Marteau d'impédance
- Géophone vertical 4.5Hz
- Valise pour rangement marteau et géophone
- Ceinture pour la réalisation des mesures

En option (poste 2), un touret d'impédance peut se connecter à la valise pour réaliser les essais jusqu'à 50 m.



**Figure 1 : Matériel d'impédance.**



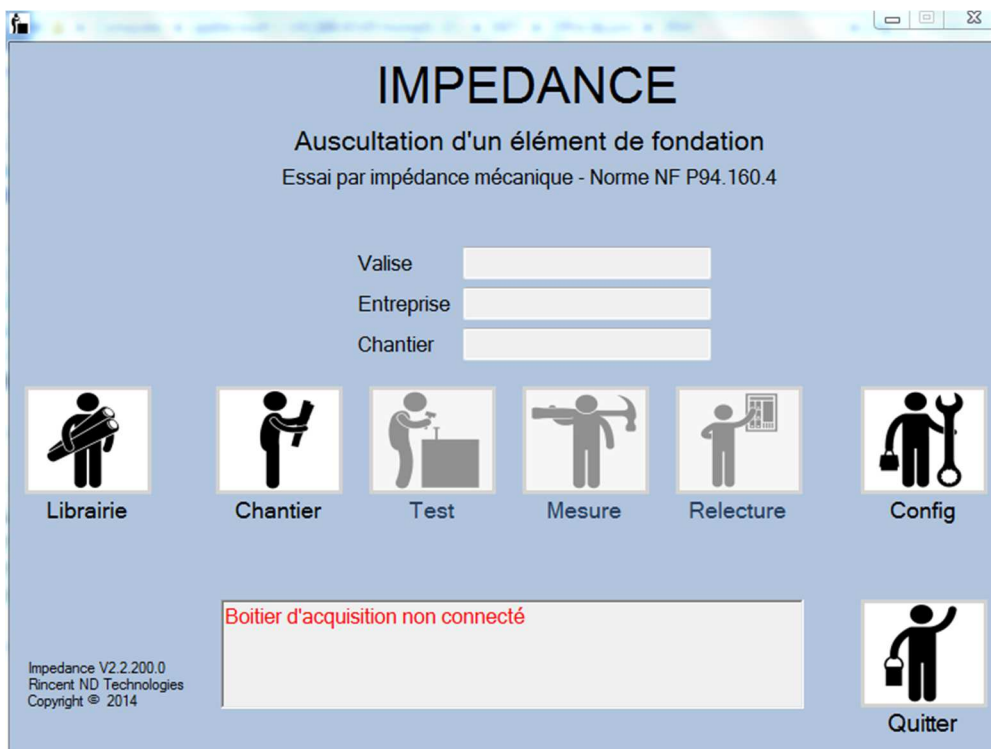
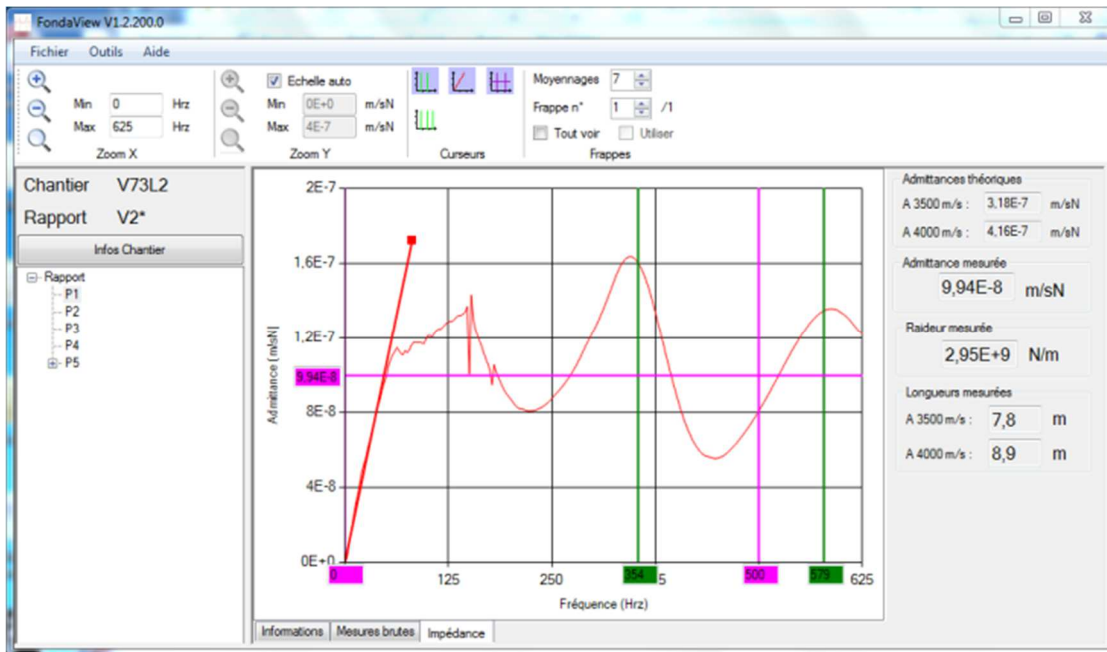
**Figure 2 : Boitier d'acquisition en ceinture.**

Quelques caractéristiques du boîtier d'acquisition USB/Bluetooth.

Caractéristique	Valeur
<b>Portée Bluetooth</b>	> 10 m
<b>Batterie</b>	Li-ion rechargeable
<b>Durée utilisation :</b>	
<b>Attente</b>	10 jours
<b>Acquisition</b>	10 heures
<b>Recharge</b>	Par USB
<b>Temps recharge</b>	3h
<b>Dimensions</b>	468 x 355 x 193 mm

Le matériel doit être connecté à un ordinateur portable, sous Windows pour réaliser et sauvegarder les acquisitions.

Le matériel est fourni avec les logiciels d'acquisition Impédance et le logiciel d'interprétation Fondaview.



**Figure 3 : Logiciel Fondaview et Impédance**

En option, le matériel est livré avec un PC durci Panasonic CF19 neuf ou d'occasion.



**Figure 4: Tablette Panasonic CF-19**



**Figure 5 : Boitier d'acquisition en ceinture.**